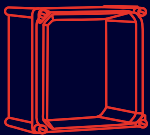




**EUROPOLY**

 FABRICATION FRANÇAISE

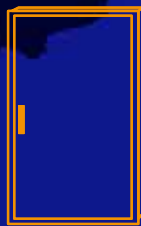
# LA RÉFÉRENCE POLYESTER



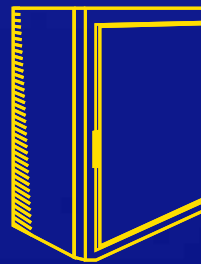
**MICRO EURO**



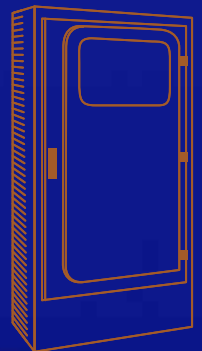
**MINI EURO**



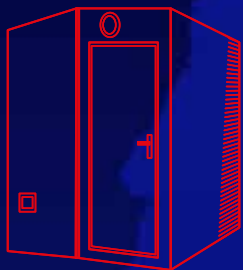
**EURO MEDIUM**



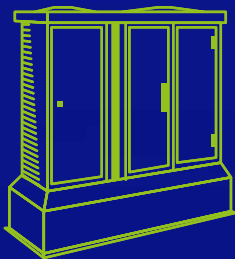
**MAXIEURO 1500**



**MAXI EURO 1900**



**MEGA EURO**



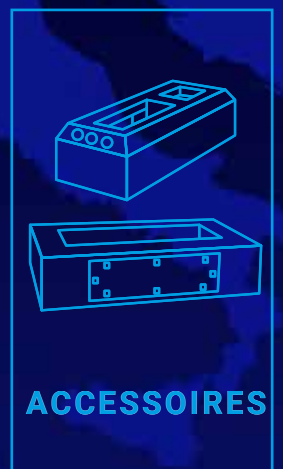
**EURO URBAIN**



**EURO INSTRUM**



**SUR-MESURE**



**ACCESSOIRES**



**GENSOLLEN**

UNE SOCIÉTÉ DU GROUPE EUROPOLY

# ACCESSOIRES

SYSTÈMES DE CÂBLAGE

## SYSTÈME DE FIXATION DANS NOS ARMOIRES :

### Le standard

#### Gamme Mini Euro :

Il y a 3 possibilités de fixation pour la gamme Mini Euro : En fond de coffret soit par 4 goujons soit par encoches ou latéralement par le biais de glissières.



#### Gamme Euro Medium :

Possibilité de fixation par le biais d'inserts M8 en fond d'armoire ( de 8 inserts M8 pour une armoire 500 x 500 mm à 28 inserts M8 pour une armoire 1.250 x 1.000 mm).



#### Maxi Euro 1500 / 1900, Euro Urbain :

2 possibilités dans ces 3 différentes gammes d'armoires : Goujons noyés dans le mat de verre M8x60 mm ou Inserts femelles à installer par vos soins sur longerons en médium noyés dans le mat de verre.



### Le spécial

Toutes possibilités de fixation peuvent vous être proposées :



## PLATINE DE MONTAGE

Europoly vous propose en standard 3 types de platines de montage :

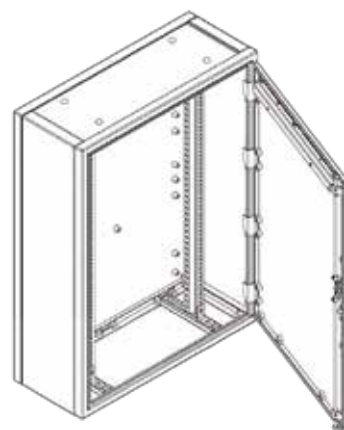
Nos platines sont standard, dédiées à une armoire, dimensionnées au plus juste pour maximiser la surface de câblage. Des 1/2 platines ou platines «sur-mesure» peuvent être étudiées.



## CHÂSSIS 19"

Nos châssis sont standard, dédiés à une hauteur d'armoires. Le nombre de U utile dépend de l'ouverture de porte. Ces châssis 19" peuvent être fixes ou réglables en profondeur.

Tous nos châssis peuvent être adaptés à vos besoins spécifiques.



# GESTION THERMIQUE



## Grille d'entrée et de sortie d'air



**Matière :** Thermoplastique auto extinguable  
**Température de fonctionnement :** -15°C à +70°C  
**Teinte :** RAL 7035

| Ref.          | Degré de protection | Dimensions en mm | Découpe en mm |
|---------------|---------------------|------------------|---------------|
| DR            | IP44                | ø 24             | ø 18,5        |
| DRG           | IP 44               | ø 54             | ø 30          |
| DRG 1000/7035 | IP 55               | 109 x 109        | 92 x 92       |
| DRG 2000/7035 | IP 55               | 145 x 145        | 125 x 125     |
| DRG 3000/7035 | IP 55               | 202 x 202        | 177 x 177     |
| DRG 4000/7035 | IP 55               | 252 x 252        | 223 x 223     |
| DRG 6000/7035 | IP 55               | 320 x 320        | 291 x 291     |

## Ventilateur à filtre



**Température de fonctionnement :** -15°C à +70°C  
**Matière :** Thermoplastique auto extinguable  
**Capacité de rétention :** 150 g/m<sup>2</sup>  
**Tension nominale :** 230 V (possibilité d'avoir les ventilateurs en DC)

| Ref.          | Débit d'air en soufflage libre (m <sup>3</sup> /h) | Débit d'air avec filtre de sortie (m <sup>3</sup> /h) | Puissance absorbée (W) | Niveau sonore (db) | Dimensions en mm | Découpe en mm |
|---------------|--|---|------------------------|--------------------|------------------|---------------|
| DRGV1000/7035 | 29   | 18  | 12                     | 33                 | 109 x 109        | 92 x 92       |
| DRGV2000/7035 | 64   | 46  | 19                     | 44                 | 145 x 145        | 125 x 125     |
| DRGV3000/7035 | 110  | 64  | 20                     | 40                 | 202 x 202        | 177 x 177     |
| DRGV4200/7035 | 160  | 113   | 18                     | 40                 | 252 x 252        | 223 x 223     |
| DRGV4300/7035 | 265  | 207   | 40                     | 42                 | 252 x 252        | 223 x 223     |
| DRGV6500/7035 | 505  | 380   | 65                     | 54                 | 320 x 320        | 291 x 291     |
| DRGV6700/7035 | 725  | 580   | 150                    | 66                 | 320 x 320        | 291 x 291     |

**Teinte :** RAL 7035  
**Indice de protection :** IP 54

## Résistance chauffante



**Tension nominale :** 230V - 50/60Hz  
**Fixation :** Encliquetable sur RAIL DIN  
**Température de service :** -20°C à +60°C

| Ref.  | Puissance calorifique (Ta = 20°C) | Température de surface | Débit d'air (m <sup>3</sup> /h) | Eléments chauffants |
|-------|-----------------------------------|------------------------|---------------------------------|---------------------|
| RC10  | 10W                               | 70°C                   | /                               | PTC                 |
| RC30  | 30W                               | 100°C                  | /                               | PTC                 |
| RC60  | 60W                               | 100°C                  | /                               | PTC                 |
| RC100 | 100W                              | 100°C                  | /                               | PTC                 |
| RC150 | 150W                              | 150°C                  | /                               | PTC                 |
| RC250 | 250W                              | 70°C                   | 35                              | Résistance ohmique  |
| RC400 | 400W                              | 86°C                   | 54                              | Résistance ohmique  |

## Climatisation



1. Climatiseur outdoor / 2. Clim. Outdoor / 3. Clim. Compact / 4. Clim. Indoor

Europoly propose une gamme de climatiseurs, échangeurs d'air. En relation avec notre partenaire nous vous calculons les puissances thermiques utiles et nécessaires. Si toutefois vous souhaitez utiliser votre propre matériel nous vous proposons simplement la préparation et le pré-montage de votre climatiseur.

## Régulation thermique : Thermostat (Th) / hygrostat (Hy)



**Thermostats (Th)**  
**Installation :** encliquetable sur RAIL DIN de 35 mm<sup>2</sup>  
**Indice de protection :** IP20  
**Température de fonctionnement :** -20°C à +40°C

| Ref.    | Tension (VAC) | Elément de mesure | Type de contact                | Tension et intensité max commandée |                            |
|---------|---------------|-------------------|--------------------------------|------------------------------------|----------------------------|
|         |               |                   |                                | ouverture                          | fermeture                  |
| DGRT510 | 230           | Thermobimetal     | inverseur avec position neutre | 250VAC/10A charge résistive        | 250VAC/5A charge résistive |
| DGRT520 | 230           | /                 | A ouverture                    | 250VAC/10A charge résistive        | /                          |
| DRGT530 | 230           | /                 | A fermeture                    | /                                  | 250VAC/5A charge résistive |

**Hygrostat (Hy)**  
**Installation :** encliquetable sur RAIL DIN de 35 mm<sup>2</sup>  
**Indice de protection :** IP20  
**Température de fonctionnement :** -20°C à +40°C

| Ref.    | Tension (VAC) | Elément de mesure | Type de contact | Tension et intensité max commandée |           |
|---------|---------------|-------------------|-----------------|------------------------------------|-----------|
|         |               |                   |                 | ouverture                          | fermeture |
| DRGH600 | 230           | /                 | A ouverture     | 250VAC/10A charge résistive        | /         |

# ACCESSOIRES

AUTRES & DIVERS



- **Eclairage CE** : 75W, classe II IP23, IK04
- **Pochette à Documents** : ABS, format A4, adhésif pour montage
- **Tablette support PC** en aluminium
- **Blocage de porte** avec butée porte ouverte 90° à 115°
- **Compas de porte** avec encoche de maintien en butée
- **Contact de porte** : poussoir en acier, contact NF+NO, IP66, 6A-250vac raccordement par fils 1.5mm<sup>2</sup>
- **Contact de porte** : poussoir embout télescopique, 1 inverseur, IP67 8A-250vac, Sortie fils souple 0.5m
- **Visuel en polycarbonate** : épaisseur 4mm, montage avec joint caoutchouc double lèvre
- **Visuel en polycarbonate** : épaisseur 5mm, montage collé, double face 3M + rivet POP étanche et transparent
- **Anneau de levage** : charge sur 4 anneaux : 500kg/m3, matière : acier zingué ou INOX
- **Condamnation** : à clé (numéro à choisir), à insert, empreinte type, triangle, double barre, carré, demi-lune, ...
- **Poignée polyamide** : escamotable, cadennassable, tous autres types de poignées possible sur demande.



1.



2.



3.



4.

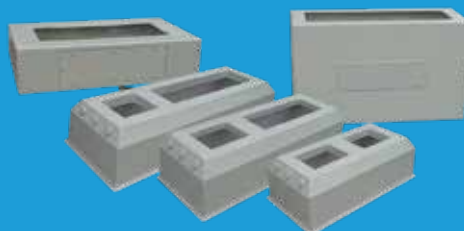


5.

1. Blocage de porte avec butée en position ouverte. (BLPAR)
2. Compas de porte. (COMP)
3. Pochette à documents format A4 (POCHA4)
4. Eclairage 60 W Eclairage Néon 60W/230W (ECL60)
5. Contact de porte permettant d'enclencher l'éclairage lors de l'ouverture de la porte 5A/230V (CONTP)

## SOCLE POLYESTER ARMÉ FIBRE DE VERRE adapté à votre besoin.

Nos standards, suivant modèles, sont de hauteur : 60, 100, 200, 500 mm. Les largeurs et profondeurs sont variables suivant votre besoin.





## TEINTES DIFFÉRENTES :

Nos coffrets et armoires peuvent être de teintes différentes suivant votre besoin.

Pour une très grande majorité de nos coffrets et armoires, la couleur est teintée dans la masse selon le nuancier RAL. La couleur est intégrée au Gel Coat (un des composants polyester) la rendant ainsi indestructible et indécollable. Des Gel Coat spécifiques, chargés de particules de carbone et antistatiques peuvent également vous être proposés.

## CONSTRUCTION SANDWICH

Europoly vous propose tout un système de construction sandwich :

### Adjonction de mousse polyuréthane

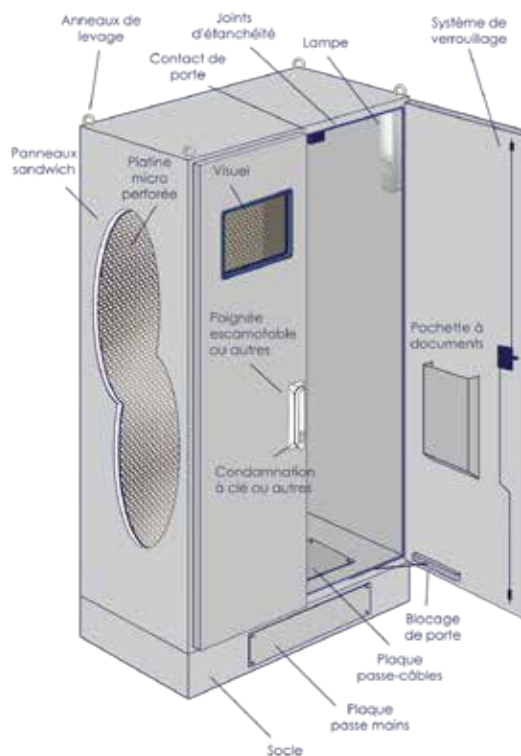
Les problèmes de température et de variation de température à l'intérieur d'une armoire sont très fréquents. Ces deux phénomènes peuvent poser d'énormes contraintes aux équipements électriques.

L'adjonction de mousse polyuréthane entre deux couches de mat de verre permet :

- **De diminuer la montée de température à l'intérieur de l'armoire** : arrivée plus tardive dans la journée à des températures trop extrêmes.

- **De diminuer la descente en température à l'intérieur de l'armoire** : arrivée plus tardive à des températures trop basses, économie dans la mise en route de résistances chauffantes.

- **De réduire la vitesse de descente de température à l'intérieur de l'armoire** : diminution importante de la condensation



Polyester / mousse Polyuréthane / Polyester



**PARC D'ACTIVITÉS DES PLATIÈRES  
RUE DE LA GARENNIÈRE  
69440 MORNANT - LYON  
FRANCE**

**+ 33 (0)4 78 19 33 33**  
Fax : + 33 (0)4 78 19 33 34  
info@europoly.com

 Fabrication française

[WWW.EUROPOLY.COM](http://WWW.EUROPOLY.COM)